



Saint-Pierre-d'Oléron

VENDREDI 2 DÉCEMBRE 2011



Accidentologie sur l'Île-d'Oléron

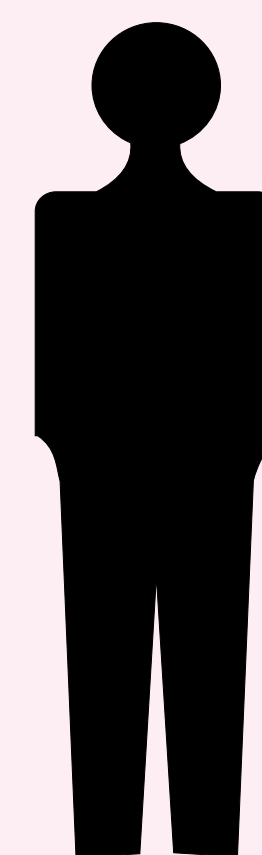
Sur la période 2008-2010, on constate de nombreux accidents mortels sur l'Île-d'Oléron :

26 morts qui résidaient principalement sur l'île.

Les accidents ont eu lieu principalement pendant la période estivale, hors agglomération, la semaine, de jour, dans des conditions atmosphériques normales et sur chaussée sèche.

L'accidentologie depuis 2008

	2008	2009	2010	Total (2008-2010)	2011 (au 15/11)
Accidents	25	27	30	82	17
Tués	10	4	12	26	2
Blessés hospitalisés	15	29	15	59	16
Blessés non-hospitalisés	14	5	9	28	9
Total blessés	29	34	24	87	25



2008-2011

**27 accidents
ayant fait
29 morts**

Le nombre de tués est variable d'une année sur l'autre mais demeure très important si l'on se réfère à la dimension du territoire.

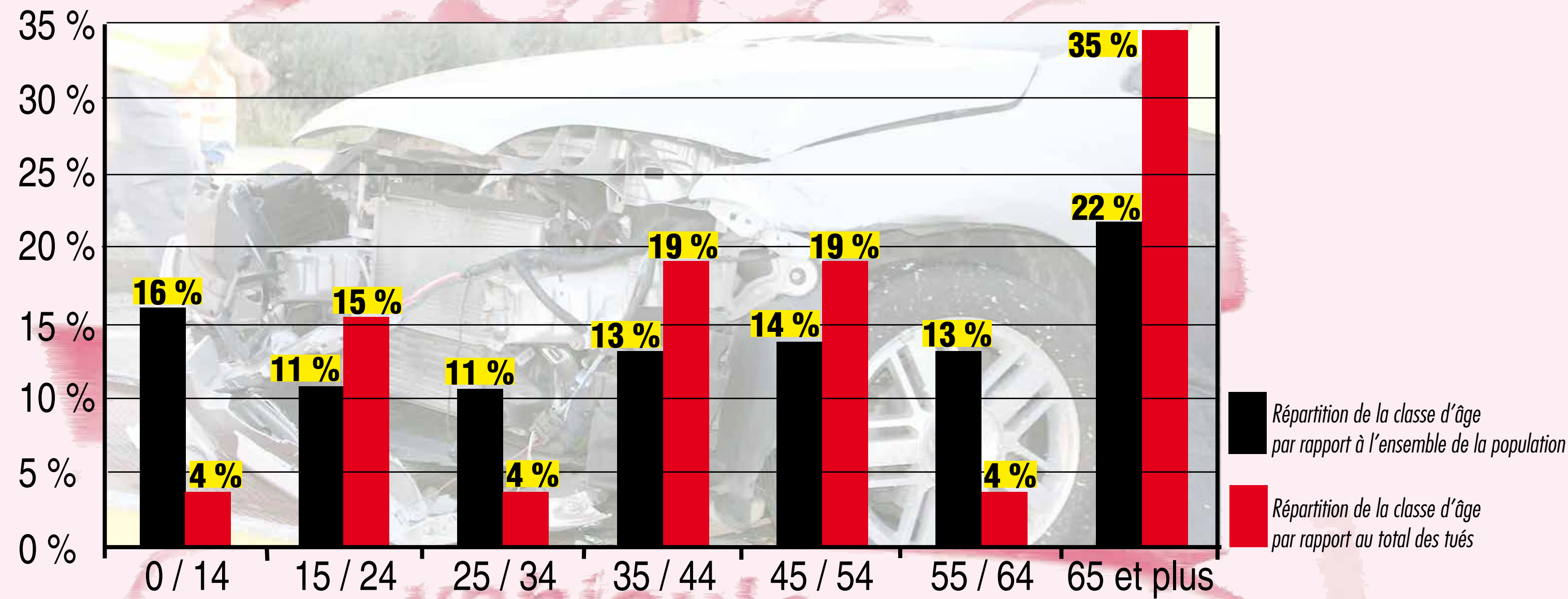
Les accidents sont beaucoup plus graves sur l'île (gravité moyenne entre 2008 et 2010 : 32 %) qu'à l'échelle du département (gravité sur les 12 derniers mois : 7 %).

*gravité : nombre de tués/nombre d'accidents

Répartition des tués

Par tranche d'âge

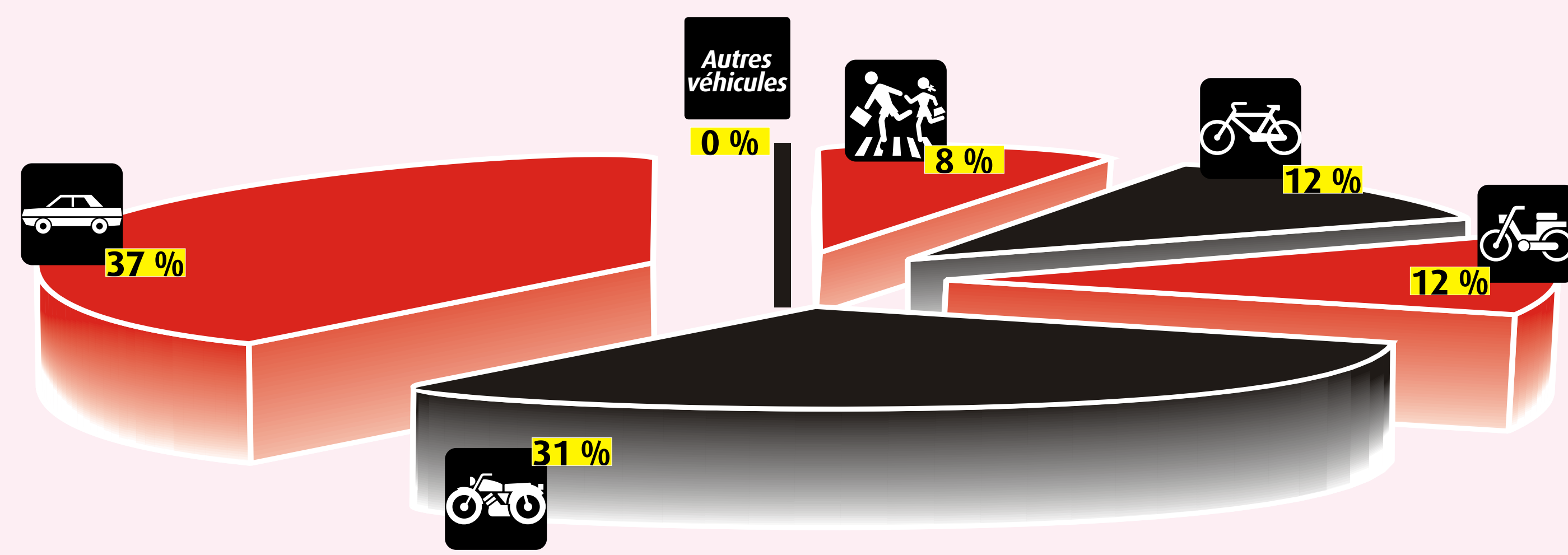
Pour la période 2008 - 2010



Contrairement à la tendance départementale où les jeunes de 15 à 24 ans sont largement sur-représentés (34 % des tués pour les 12 derniers mois), l'Île-d'Oléron est plutôt marquée par une mortalité routière des 35/55 ans et des plus de 65 ans qui sont nettement sur-représentés alors que certains d'entre eux ont arrêté de conduire.

Par type de véhicules

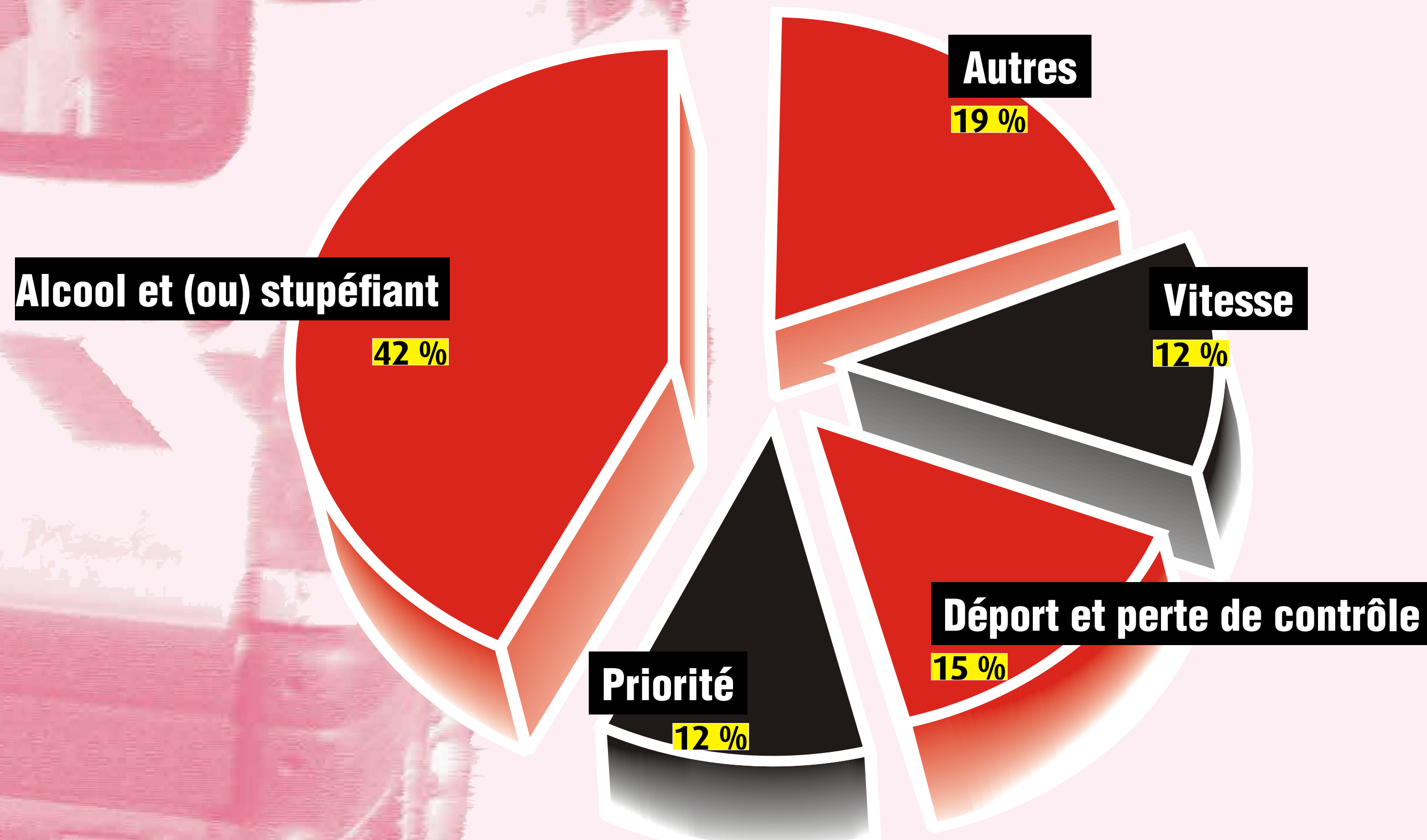
Pour la période 2008 - 2010



La proportion d'utilisateurs vulnérables dans les victimes tuées sur la route est plus marquée sur l'Île-d'Oléron qu'au plan départemental : notamment, les usagers de 2 roues motorisées (motos et cyclos) sont très impactés par la mortalité routière, et surtout représentent sur l'île 43 % de l'ensemble des tués de la route (27 % sur les 12 derniers mois au niveau départemental).

Causes des accidents mortels pour la période 2008-2010

L'usage de l'alcool et des stupéfiants reste la cause principale des accidents mortels sur l'Île-d'Oléron.



**SÉCURITÉ ROUTIÈRE
TOUS RESPONSABLES**